

# BRICKO

крепежные системы

СИСТЕМА ЗАКЛАДНЫХ ДЕТАЛЕЙ  
для облицовочной  
КИРПИЧНОЙ КЛАДКИ ДОМА

2023

## О ТОРГОВОЙ МАРКЕ И ТЕХНОЛОГИИ

**BRICKO® – современный российский бренд – представляет систему закладных деталей для облицовочной кирпичной кладки вентилируемого фасада**

Создана на основе Немецкого стандарта качества DIN 1053-1.

**Вся продукция производится в России с 2014 года.**

DIN 1053-1 регламентирует эффективную кладку лицевого кирпича к несущей стене через гибкие связи из нержавеющей стали. И оформление проемов с помощью деталей из оцинкованной стали.

Мы дополнили немецкий стандарт технологиями удобства и простоты монтажа. И получили крепежную систему, детали которой позволяют максимально быстро выполнить кладку несущих стен, закрыть объект кровлей, а затем провести качественную кладку лицевого кирпича.

**В ассортимент торговой марки Bricko® входят:** гибкие связи, фиксатор утеплителя, элементы перемычки фиксации кирпича, вентиляционные коробочки, кронштейны, закладной каркас



**ДОБРОВОЛЬНАЯ СЕРТИФИКАЦИЯ ПРОДУКЦИИ**

Система добровольной сертификации в области промышленной и экологической безопасности "Промышленный эксперт"  
Зарегистрирована Федеральным агентством по техническому регулированию и метрологии 11.04.2016 г.,  
регистрационный № РОСС RU.31485.04ИДЮ0

**СЕРТИФИКАТ СООТВЕТСТВИЯ**

№ 04ИДЮ101.RU.C03784

Срок действия с 22.08.2022 по 21.08.2025

№ 1305005

**ОРГАН ПО СЕРТИФИКАЦИИ** Общества с ограниченной ответственностью «СамараТест». Место нахождения (адрес юридического лица): 443030, РОССИЯ, Самарская область, город Самара, улица Урицкого, дом 19. Адрес места осуществления деятельности: 443030, РОССИЯ, Самарская обл., г Самара, Железнодорожный район, ул. Урицкого, д. 19, комн. 46, 48, 49. Телефон: +7(846)206-03-79. Адрес электронной почты: info@samaraset.ru. Свидетельство о признании компетентности органа по сертификации № РОСС RU.31485.04ИДЮ0.101 от 20.05.2021 года.

**ПРОДУКЦИЯ** Стальные закладные крепежные детали Bricko: код ОК  
1) гибкие связи: GS – 150/90-115 (SH), L=310 мм; GS – 100/90-115 (SH), L=260 мм.; 034-2014 (КПЕС 2008)  
GS – 80/90-115 (SH), L=240 мм.; GS – 50/90-115 (SH), L=210 мм.; 25.11.23.119  
2) элементы кирпичных перемычек: SK-V перемычка вертикальной ложковой фиксации; SK-H перемычка горизонтальной ложковой фиксации; SK-U перемычка горизонтальной тычковой фиксации; SK-S скоба связывающая;  
3) стальные кронштейны охватывающие тип К, с длиной консоли: 110, 120, 130, 160, 190, 210 и 230 мм.; код ТН ВЭД  
4) кронштейны из нержавеющей стали тип KN, с длиной консоли: 160, 190, 210, 230 и 260 мм. ТУ 25.11.23-001-03769876-2022  
Серийный выпуск

**СООТВЕТСТВУЕТ ТРЕБОВАНИЯМ НОРМАТИВНЫХ ДОКУМЕНТОВ** код ТН ВЭД  
ТУ 25.11.23-001-03769876-2022

**ИЗГОТОВИТЕЛЬ** Общество с ограниченной ответственностью «ИНТЕП ПЛЮС»  
Юридический адрес: 115230, ГОРОД МОСКВА, ПРОЕЗД ХЛЕБОЗАВОДСКИЙ, ДОМ 7, СТРОЕНИЕ 9, Э 3, П Х,  
КОМ 25Г, ОФ 38  
Фактический адрес: Тверская область, г. Тверь, производственная площадка  
ИНН: 9701046592

**СЕРТИФИКАТ ВЫДАН** Общество с ограниченной ответственностью «ИНТЕП ПЛЮС»  
Юридический адрес: 115230, ГОРОД МОСКВА, ПРОЕЗД ХЛЕБОЗАВОДСКИЙ, ДОМ 7, СТРОЕНИЕ 9, Э 3, П Х,  
КОМ 25Г, ОФ 38  
Фактический адрес: 123022, г. Москва, ул. 2-я Звенигородская, д. 13, стр. 43, офис 13  
Телефон: +74951518862. E-mail: info@redroof.ru  
ИНН: 9701046592

**НА ОСНОВАНИИ** протокола испытаний № 164-22/08 от 19.08.2022 года, выданного испытательным центром Электротехнических изделий «Строймонтаж» Закрытого акционерного общества Научно-производственный центр «СТРОЙМОНТАЖ»

**ДОПОЛНИТЕЛЬНАЯ ИНФОРМАЦИЯ** Схема сертификации: 3с

Руководитель органа  
Подпись  
А.М. Кузнецов  
инициалы, фамилия

Эксперт  
Подпись  
Ф.Ю. Зубков  
инициалы, фамилия

**ДОБРОВОЛЬНАЯ СЕРТИФИКАЦИЯ ПРОДУКЦИИ**

Система добровольной сертификации в области промышленной и экологической безопасности "Промышленный эксперт"  
Зарегистрирована Федеральным агентством по техническому регулированию и метрологии 11.04.2016 г.,  
регистрационный № РОСС RU.31485.04ИДЮ0

**СЕРТИФИКАТ СООТВЕТСТВИЯ**

№ 04ИДЮ101.RU.C03785

Срок действия с 22.08.2022 по 21.08.2025

№ 1305006

**ОРГАН ПО СЕРТИФИКАЦИИ** Общества с ограниченной ответственностью «СамараТест». Место нахождения (адрес юридического лица): 443030, РОССИЯ, Самарская область, город Самара, улица Урицкого, дом 19. Адрес места осуществления деятельности: 443030, РОССИЯ, Самарская обл., г Самара, Железнодорожный район, ул. Урицкого, д. 19, комн. 46, 48, 49. Телефон: +7(846)206-03-79. Адрес электронной почты: info@samaraset.ru. Свидетельство о признании компетентности органа по сертификации № РОСС RU.31485.04ИДЮ0.101 от 20.05.2021 года.

**ПРОДУКЦИЯ** Пластиковые закладные крепежные детали Bricko: код ОК  
1) фиксатор утеплителя: Fin-58; 034-2014 (КПЕС 2008)  
2) вентиляционные коробочки: V-Box 90, V-Box 115. 25.11.23.119  
ТУ 25.11.23-001-03769876-2022  
Серийный выпуск

**СООТВЕТСТВУЕТ ТРЕБОВАНИЯМ НОРМАТИВНЫХ ДОКУМЕНТОВ** код ТН ВЭД  
ТУ 25.11.23-001-03769876-2022

**ИЗГОТОВИТЕЛЬ** Общество с ограниченной ответственностью «ИНТЕП ПЛЮС»  
Юридический адрес: 115230, ГОРОД МОСКВА, ПРОЕЗД ХЛЕБОЗАВОДСКИЙ, ДОМ 7, СТРОЕНИЕ 9, Э 3, П Х,  
КОМ 25Г, ОФ 38  
Фактический адрес: Тверская область, г. Тверь, производственная площадка  
ИНН: 9701046592

**СЕРТИФИКАТ ВЫДАН** Общество с ограниченной ответственностью «ИНТЕП ПЛЮС»  
Юридический адрес: 115230, ГОРОД МОСКВА, ПРОЕЗД ХЛЕБОЗАВОДСКИЙ, ДОМ 7, СТРОЕНИЕ 9, Э 3, П Х,  
КОМ 25Г, ОФ 38  
Фактический адрес: 123022, г. Москва, ул. 2-я Звенигородская, д. 13, стр. 43, офис 13  
Телефон: +74951518862. E-mail: info@redroof.ru  
ИНН: 9701046592

**НА ОСНОВАНИИ** протокола испытаний № 165-22/08 от 19.08.2022 года, выданного испытательным центром Электротехнических изделий «Строймонтаж» Закрытого акционерного общества Научно-производственный центр «СТРОЙМОНТАЖ»

**ДОПОЛНИТЕЛЬНАЯ ИНФОРМАЦИЯ** Схема сертификации: 3с

Руководитель органа  
Подпись  
А.М. Кузнецов  
инициалы, фамилия

Эксперт  
Подпись  
Ф.Ю. Зубков  
инициалы, фамилия

**ТИПОВЫЕ СТРОИТЕЛЬНЫЕ КОНСТРУКЦИИ  
ИЗДЕЛИЯ И УЗЛЫ.**

**BRICKO. FITTING SYSTEMS**

*Стены многослойные с эффективной теплоизоляцией.  
Возведение по технологии BRICKO*

*Материалы для проектирования  
и рабочие чертежи узлов*



## Преимущества работы с ТМ Bricko

- **Продукция Bricko находится в среднем ценовом сегменте** – это самый массовый покупатель строительных материалов фабричного изготовления
- **Реальное импортозамещение** – больше 8 лет производим Bricko в России, по европейским стандартам, продукция всегда на складе.
- **Система стандартизированных сертифицированных деталей** - после ухода или сильного сокращения присутствия на рынке известных иностранных марок – реальная альтернатива в виде системы стандартных деталей, а не отдельных элементов
- **Скорость строительства** – поставляем готовые наборы и монолитные коробочки – их не нужно собирать
- **Продуманная система скидок** позволяет хорошо зарабатывать всем участникам сбытовой цепочки: от дистрибьютора до строителя. И поддерживать доступные розничные цены.
- **Высокая маржинальность при низких вложениях** в складской запас

# Преимущества системы закладных деталей Bricko



## Технологичность

все изделия заводские, не требуют дополнительного электро- /ручного инструмента или доработки, вентиляционные коробочки монолитные



## Качество

простота производства работ и контроля качества



## Скорость монтажа

разделение процессов кладки несущей стены, утепления и лицевой кладки, гибкие связи имеют метку глубины заложения во вкладку, венткоробочки монолитны



## Высокая энергоэффективность

высокая степень защиты утеплителя от внешних воздействий



## Комплектность

полная система для лицевой трехслойной кладки

## Плюсы системы для домовладельца

**BRICKO**  
крепежные системы



В результате превосходный внешний вид дома

Энергоэффективность

Отсутствие эксплуатационных издержек

Качество немецких технологий

Долговечность

Российское производство

Разделение финансовых затрат на этапы:

1. Несущий стеновой материал + гибкие связи
2. Утеплитель + фиксаторы
3. Лицевой кирпич + вентиляционные коробочки, закладной каркас и перемычки

# Продвижение

## Для конечного покупателя:

- Новые продукты - Комплекты для оформления проемов – не надо набирать комплект из разных деталей самому – купи готовый
- Новые ролики по монтажу закладных деталей
- Маркетплейсы: Ozon, Leroy Merlin и др.
- Реклама в Яндексe и соцсетях

## Для партнеров:

- Мотивационные программы для партнеров в зависимости от специфики их работы (от мотивации персонала до мотивации покупателей)
- Материалы для мест продаж: плакаты с образцами продукции, демонстрационные коробочки с образцами
- Обучение сотрудников – от очного до вебинаров
- Расчет комплектации заказа

## НОРМАТИВНЫЕ ТРЕБОВАНИЯ

"Согласно постановлению Минстроя РФ №18-81 от 10.08.1995 г. "О увеличении теплопередачи наружных ограждающих конструкций зданий" для Москвы и МО сопротивление теплопередачи наружных стен возросло до  $R_{тр} = 3,16 \text{ м}^2 \times \text{С} / \text{Вт}$ , то есть почти в 3 раза.

Согласно теплотехническим расчётам, новым требованиям при приемлемой толщине стен удовлетворяют только многослойные системы с эффективным утеплителем.

Поэтому в 1996 г. ЦНИИПИ "Монолит" и ЦНИИЭП "Жилища" были разработаны "Технические решения наружных стен для монолитного домостроения с новым сопротивлением теплопередачи".

В 2005 г. проектирование стеновых конструкций стало осуществляться по альбому ЦНИИЭП "Жилища" "Здания с монолитными ж/б несущими конструкциями. Наружные стены из лёгкобетонных блоков с облицовкой кирпичом. Технические решения."

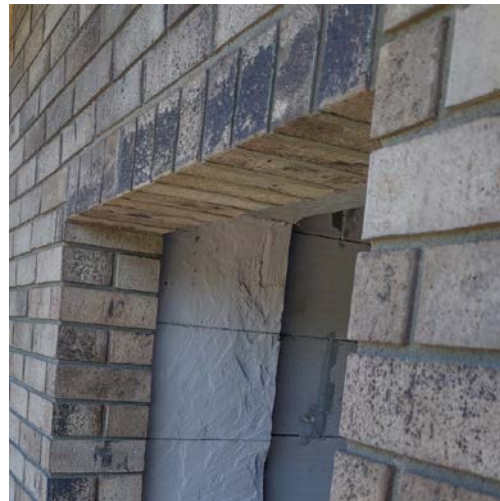
Система закладных крепёжных деталей Brisko заводского изготовления конструктивно соединяет все части многослойных стен с фасадом из облицовочного кирпича, и способствует выполнению вами современных норм по сопротивлению теплопередачи.



## Примеры из реальной жизни



Внешний вид кладки **без использования** закладных деталей BRICKO



Внешний вид кладки **с использованием** закладных деталей BRICKO



# Продукция Bricko в строительстве жилых комплексов

ЖК Шагал, г. Москва



ЖК Mitte, г. Москва

ЖК Прибрежный Парк, г. Домодедово



ЖК Томилино-Парк, г. Люберцы



**BRICKO**

крепежные системы

**АССОРТИМЕНТ  
BRICKO®  
В 2023 ГОДУ**

## Система закладных деталей для лицевой кладки вентилируемого фасада Bricko в 2023 году:

Гибкие связи для установки в кладочные швы из нержавеющей и оцинкованной стали

Закладной каркас Murfor® из оцинкованной стали

Фиксатор для утеплителя из ПВХ

Скоба связывающая из оцинкованной стали

Коробочки для вентиляции фасада из пластика, монолитные

Кронштейны для оконных проемов из окрашенной / нержавеющей стали

Элементы перемычки вертикальной и горизонтальной фиксации из оцинкованной стали

Связи для тонкошовной кладки PS 200 и PS 300 из оцинкованной стали

Комплекты для организации перемычек оконных проемов стандартных размеров

# Рекомендуемый ассортимент в зависимости от этапа кладки фасада

**На этапе закладки основной стены**  
– предлагаем весь ассортимент

Гибкие связи

Фиксатор утеплителя

Вентиляционные коробочки

Перемычки для фиксации кирпича

Скобка связывающая

Закладной каркас

Кронштейны для оконных проемов

Комплекты для оконных проемов



**На этапе покупки облицовочного кирпича**  
– предлагаем всё, кроме гибких связей

-

Фиксатор утеплителя

Вентиляционные коробочки

Перемычки для фиксации кирпича

Скобка связывающая

Закладной каркас

Кронштейны для оконных проемов

Комплекты для оконных проемов





**BRICKO**

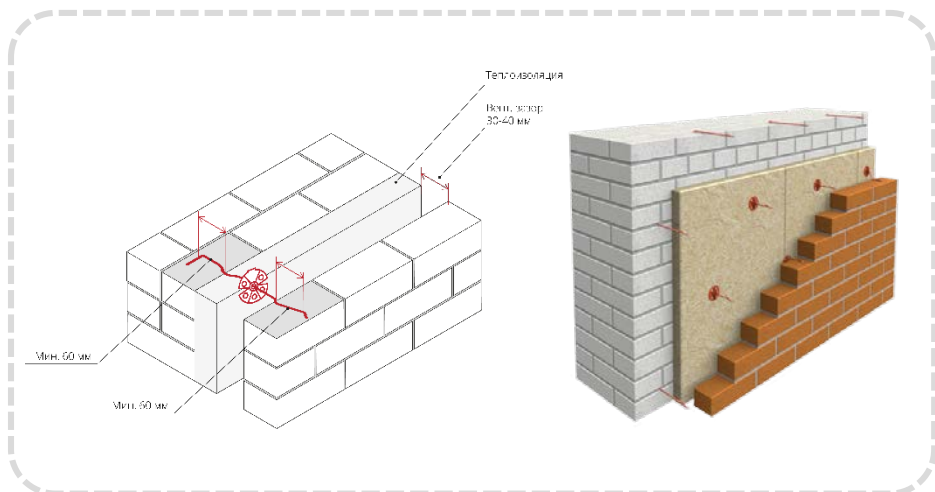
крепежные системы

# ЭТАП ЗАКЛАДКИ ОСНОВНОЙ СТЕНЫ

# Гибкие связи GS для установки в кладочные швы из нержавеющей стали



## Расположение в стене



## Преимущества гибких связей из нержавеющей стальной проволоки:

- ✓ Предпочтительный вариант для кладки основной стены – готовое заводское изделие с метками заглубления
- ✓ Подходят как для узкого кирпича евро-стандарта, 90 мм., так и для обычного шириной 115-120 мм.
- ✓ Понятная маркировка: GS – 100/115 (SH), где GS – гибкая связь, 100 – толщина утеплителя, 90-115 – ширина кирпича, SH – шовная

Наименование	Размер (ДхШхВ), мм	Розничная цена, руб.
GS – 150/90-115 (SH), L=310	310x34,85x3 мм	36
GS – 100/90-115 (SH), L=260	260x34,68x3 мм	36
GS – 80/90-115 (SH), L=240	240x30,90x3 мм	36
GS – 50/90-115 (SH), L=210	210x30,90x3 мм	36

**Расчет расхода деталей BRICKO:** S (площадь облицовки в м2) x 8 шт./м2

**Гибкие связи закладываются только на этапе кладки основной стены!  
Если основная стена сложена, то использование гибких связей невозможно.**

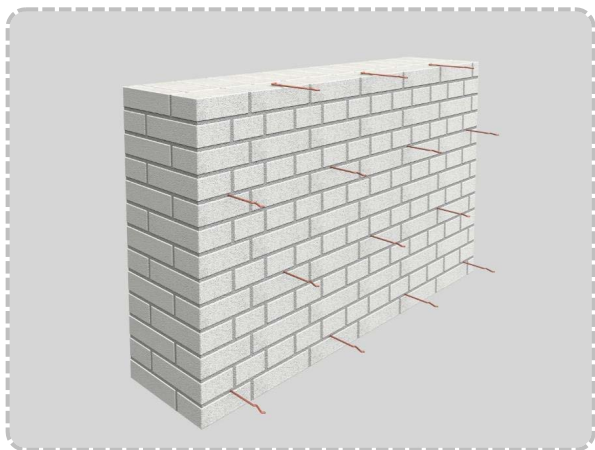
# Для экономных покупателей

## Гибкие связи ГС из оцинкованной стали



Наименование	Размер (ДхШхВ), мм	Розничная цена, руб.
Гибкие связи ГС-50/90-115, L=210 для кирпичной кладки BRICKO, оцинкованные	210x30,90x3 мм	10,00
Гибкие связи ГС-80/90-115, L=240 для кирпичной кладки BRICKO, оцинкованные	240x30,90x3 мм	11,00
Гибкие связи ГС-100/90-115, L=260 для кирпичной кладки BRICKO, оцинкованные	260x34,68x3 мм	11,00
Гибкие связи ГС-150/90-115, L=310 для кирпичной кладки BRICKO, оцинкованные	260x34,85x3 мм	12,00

### Расположение в стене



**Расчет расхода деталей BRICKO:**  
S (площадь облицовки в м2) x 8 шт./м2

### Преимущества гибких связей из оцинкованной стальной проволоки:

- ✓ Самый недорогой вариант из металлических связей (гибкая связь из нержавеющей стали стоит 36 руб/шт.)
- ✓ Предпочтительнее и традиционнее для кирпичной кладки, чем базальтовые связи или связи из стеклопластика (из практического опыта пользователей аналогов)
- ✓ Размеры и формы такие же, как у связей Bricko из нержавеющей стали, включая метки заглупления
- ✓ Только самые ходовые размеры: 210 мм, 240 мм, 260 мм и 310 мм
- ✓ Подходят как для узкого кирпича евро-стандарта, 90 мм., так и для обычного шириной 115-120 мм.
- ✓ Понятная маркировка: ГС - 100/90-115, где ГС - гибкая связь, 100 - толщина утеплителя, 90-115 - ширина кирпича
- ✓ Нет большого количества упаковки = быстрее можно начать работу

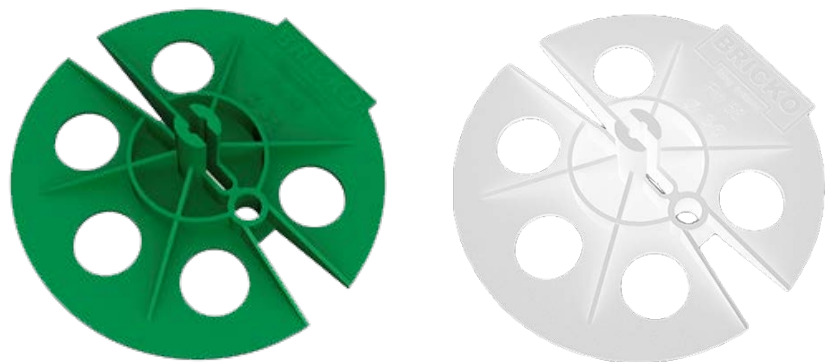
**Гибкие связи закладываются только на этапе кладки основной стены!**  
**Если основная стена сложена, то использование гибких связей невозможно.**

**BRICKO**

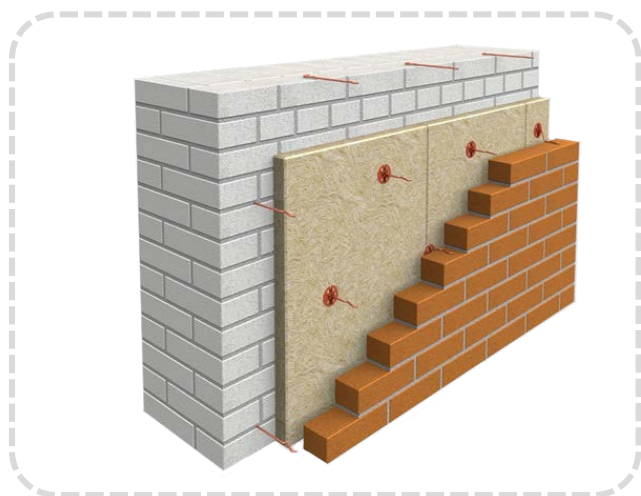
крепежные системы

# ЭТАП КЛАДКИ ОБЛИЦОВОЧНОГО КИРПИЧА

## Фиксатор утеплителя Fin-58 из ПВХ



**Расположение в стене**



### Преимущества фиксатора утеплителя:

- ✓ Оптимальный размер для крепления большинства утеплителей - диаметр отверстия 58,2 мм
- ✓ Многолетний успешный опыт использования на мало- и многоэтажных объектах
- ✓ Нет большого количества упаковки = быстрее можно начать работу

Наименование	Размер (ДхВхШ), мм	Расход	Розничная цена, руб.
Фиксатор утеплителя Fin-58	D=58,3	1 шт. на 1 связь	5,00



## Вентиляционно-осушающие коробочки V-90 и V-115, пластиковые

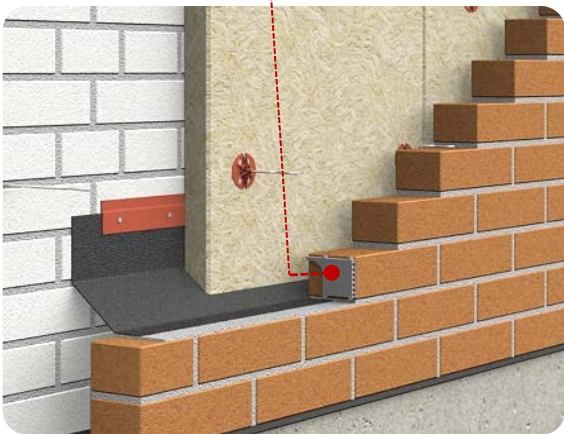


V-Box 90



V-Box 115

### Расположение в стене



### Преимущества вентиляционных коробочек Bricko:

- ✓ Монолитный корпус – не теряется время на сборку и пересчет – быстрый и качественный монтаж
- ✓ Морозостойкий пластик – стройте в любое время
- ✓ Правильная форма с полуаркой: служит для большей циркуляции воздуха, предотвращает попадание раствора внутрь
- ✓ Универсальное применение: подходят как для узкого кирпича евро-стандарта, 90 мм., так и для обычного шириной 115-120 мм.
- ✓ Широкий цветовой ряд – 7 цветов складских и изготовление коробочек в любом цвете по палитре RAL под заказ.

Наименование	Модель	Цвет	Размер (ДхВхШ), мм	Розничная цена, руб.
Вентиляционно-осушающая коробочка	V-Box 90	белый, кирпичный, песчано-коричневый, светло-серый, сланцево-серый, темно-коричневый, темно-серый, черный	88x60x10	79,00
	V-Box 115		111,3x60x10	79,00

# Вентиляционно-осушающие коробочки V-90 и V-115, цветовой ряд

V-Box 90



белая

светло-серая

темно-серая

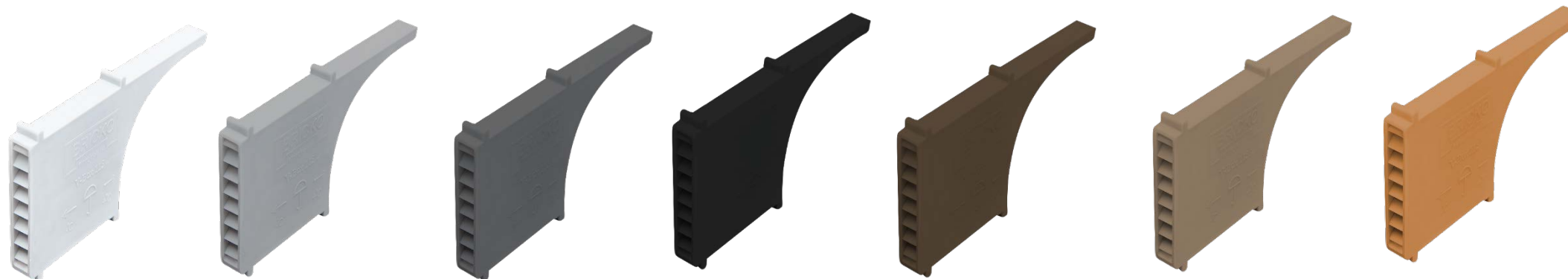
черная

темно-коричневая

песчано-коричневая

кирпичная

V-Box 115



белая

светло-серая

темно-серая

черная

темно-коричневая

песчано-коричневая

кирпичная

## Схема расстановки вентиляционных коробочек по фасаду и расчет расхода

Установку вентиляционных коробочек рекомендуется проводить с шагом в 3 кирпича

**При наличии цокольного этажа:**

начинать с 1-2 ряда

**При отсутствии цокольного этажа:**

начинать с 3-4 ряда

Вентиляционные коробочки необходимо устанавливать над и под оконным проемом, а также над дверным проемом,

**Расход венткоробочек рассчитывается по формуле  $P \times (N+1) + 4T$ , где:**

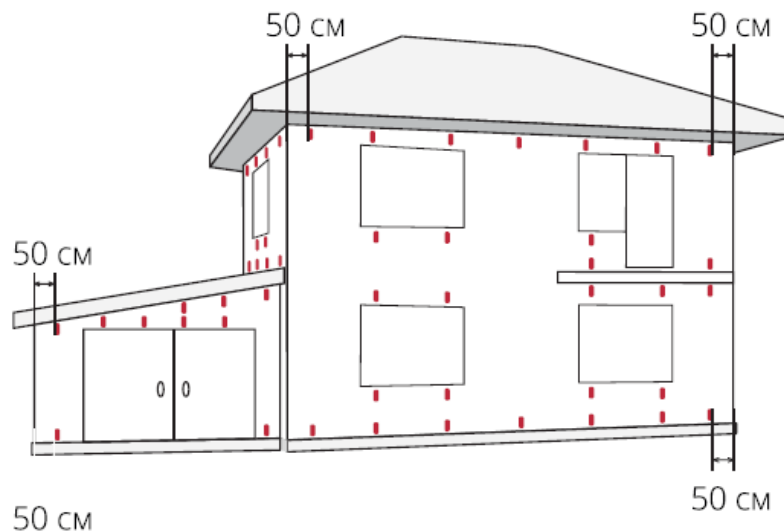
P – периметр здания

Lo – суммарная ширина проемов  $Lo = a + b + v + g$ , (м)

$P = L1 + L2 + L3 + L4 + L5 + L6$ , (м)

N – количество этажей, (шт)

T – общее число проемов, (шт)



3D-модель



Реальная стена

**BRICKO**

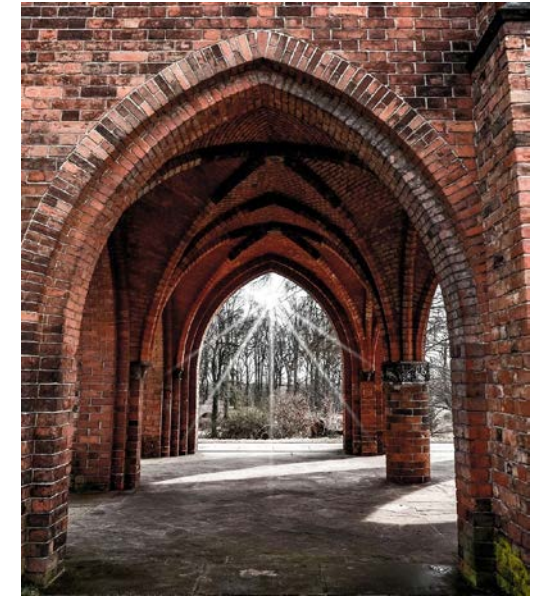
крепежные системы

# ОРГАНИЗАЦИЯ ПРОЕМОВ В ОБЛИЦОВОЧНОЙ КЛАДКЕ

# Виды перемычек из кирпича

## АРОЧНЫЕ ПЕРЕМЫЧКИ

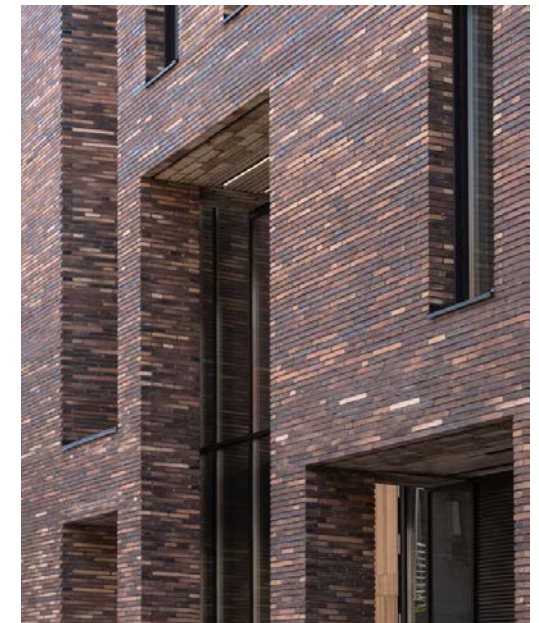
До конца 19 века любые проемы выполнялись всегда из кирпича, выложенного в виде арки. Это связано не только со стремлением к красоте. Благодаря веерной раскладке в распор, такие конструкции выдерживают вес конструкции без дополнительных элементов. Перемычки этого вида выполняются как из обычных кирпичей, так и из кирпича специальной клинообразной формы.



## РЯДОВЫЕ ПЕРЕМЫЧКИ

При выполнении такой перевязки выкладываются ровные ряды, которые визуально продолжают фасадную кладку, или меняют направление, создавая рисунок.

Такие кирпичные перемычки строят с использованием металлических конструкций. Металл берет на себя основную нагрузку и поддерживает кирпич.





# Рядовые перемычки и венткоробочки

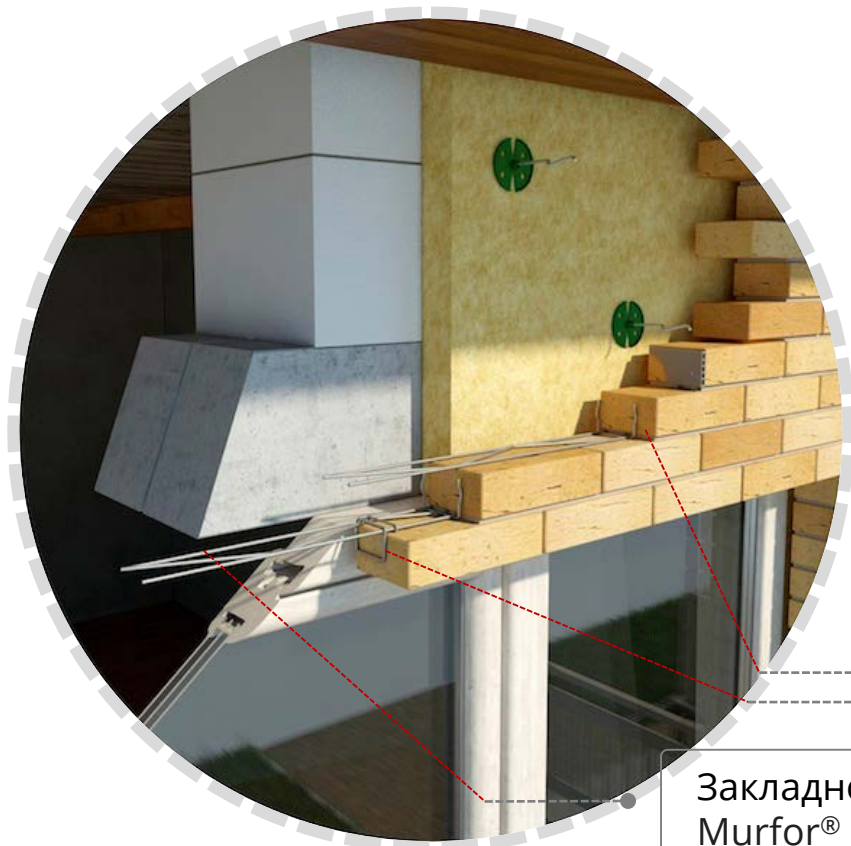


Монтаж «опытным путем».



Сертифицированные  
готовые решения

## Элементы перемычки вертикальной и горизонтальной фиксации кирпича - для оформления проемов



Перемычки  
SK-S и SK-U

Закладной каркас  
Murfor® 50

### Преимущества перемычек системы Bricko:

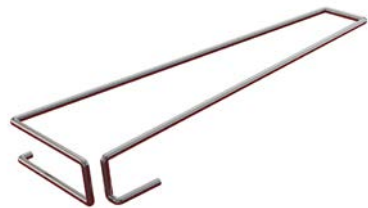
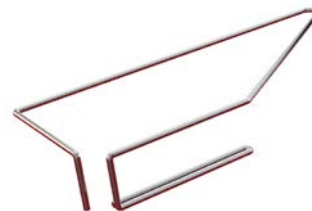
- ✓ Легкий и быстрый монтаж
- ✓ Законченный внешний вид фасада за счет сочетания однородных элементов системы закладных деталей и четкой геометрии кирпичной балки
- ✓ Легко контролировать процесс кладки, расход материалов и средств
- ✓ С 2023 года – готовые комплекты перемычек для оформления проемов – вам не нужно больше считать площади – просто продаете количество комплектов по числу проемов



**BRICKO**

крепежные системы

Элементы перемычки фиксации кирпича из оцинкованной стальной проволоки: вертикальной SK-V, горизонтальной ложковой SK-H, горизонтальной тычковой SK-U. Закладной каркас Murfor® 50, скобка связывающая SK-S

**SK-V****SK-H****SK-U\*****SK-S**

**Закладной каркас Murfor®  
50**

Наименование	Размер (ДхШхВ), мм	Розничная цена, руб.
Элемент перемычки вертикальной фиксации кирпича SK-V	185x82x26	102,00
Элемент перемычки горизонтальной тычковой фиксации кирпича SK-U	82x47,5x26	79,00
Элемент перемычки горизонтальной ложковой фиксации кирпича SK-H	178x75x29,5	125,00
Скобка связывающая SK-S	60x46x7,41	68,00
Закладной каркас Murfor® 50	3050x51,7x4,2	1500,00
Закладной каркас Bricko	3050x51,7x4,2	1300,00

\*Тычковая перемычка SK-U подходит только для обычного рядового кирпича, остальные элементы подходят для всех видов кирпича

## Оформление проемов с разным типом кладки кирпича

### Вертикальный тип кладки

Используется: вертикальная перемычка SK-V, скобка связывающая SK-S, закладной каркас Murfor.

Закладной каркас закладывается в 2 ряда.  
Элементы фиксации в 1 ряд, через 1 кирпич  
Скобка связывающая – в 1 ряд, в каждый кирпич



### Тип кладки на ребро

Используется: горизонтальная ложковая перемычка SK-H, скобка связывающая SK-S, закладной каркас Murfor.

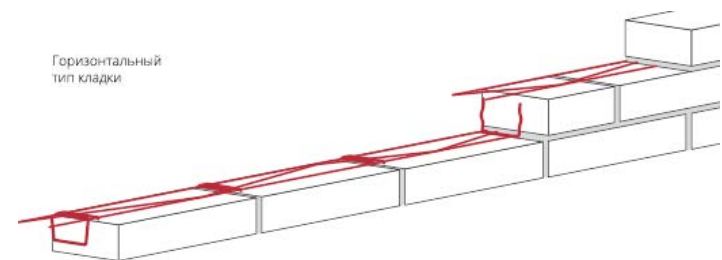
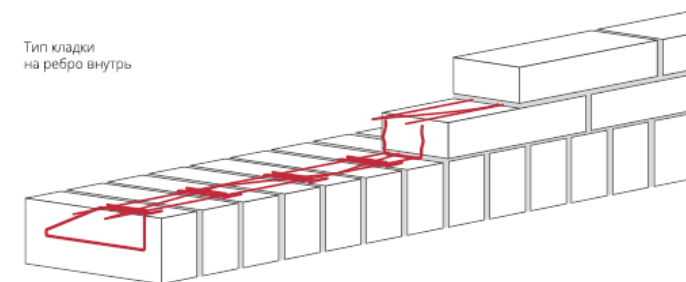
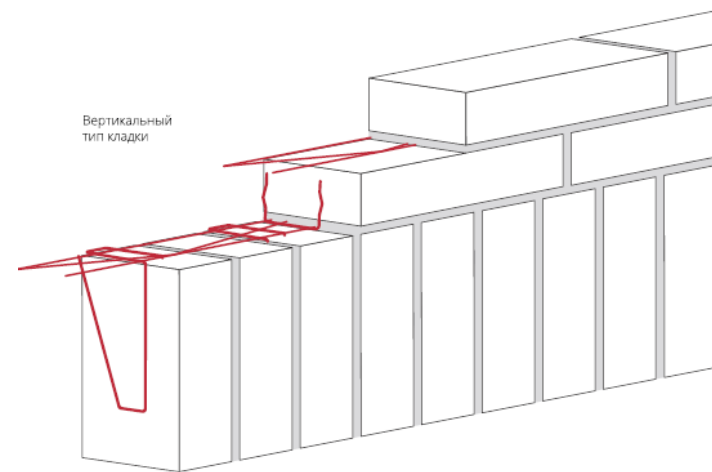
Закладной каркас закладывается в 2 ряда.  
Элементы фиксации в 1 ряд, через 1 кирпич  
Скобка связывающая – в 1 ряд, в каждый кирпич



### Горизонтальный тип кладки

Используется: горизонтальная тычковая перемычка SK-U, скобка связывающая SK-S, закладной каркас Murfor.

Закладной каркас закладывается в 2 ряда.  
Элементы фиксации в 1 ряд, в каждый кирпич  
Скобка связывающая – в 1 ряд, в каждый кирпич



## Кронштейны для оконных проемов:

- для оконных проемов без утеплителя - из окрашенной стали
- для оконных проемов с утеплителем - из нержавеющей стали

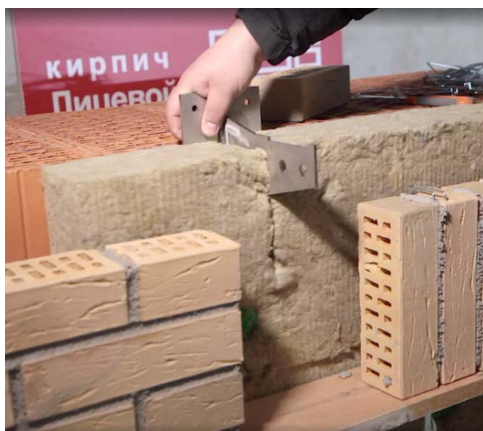


для оконных проемов без утеплителя



для оконных проемов с утеплителем

### Расположение в стене



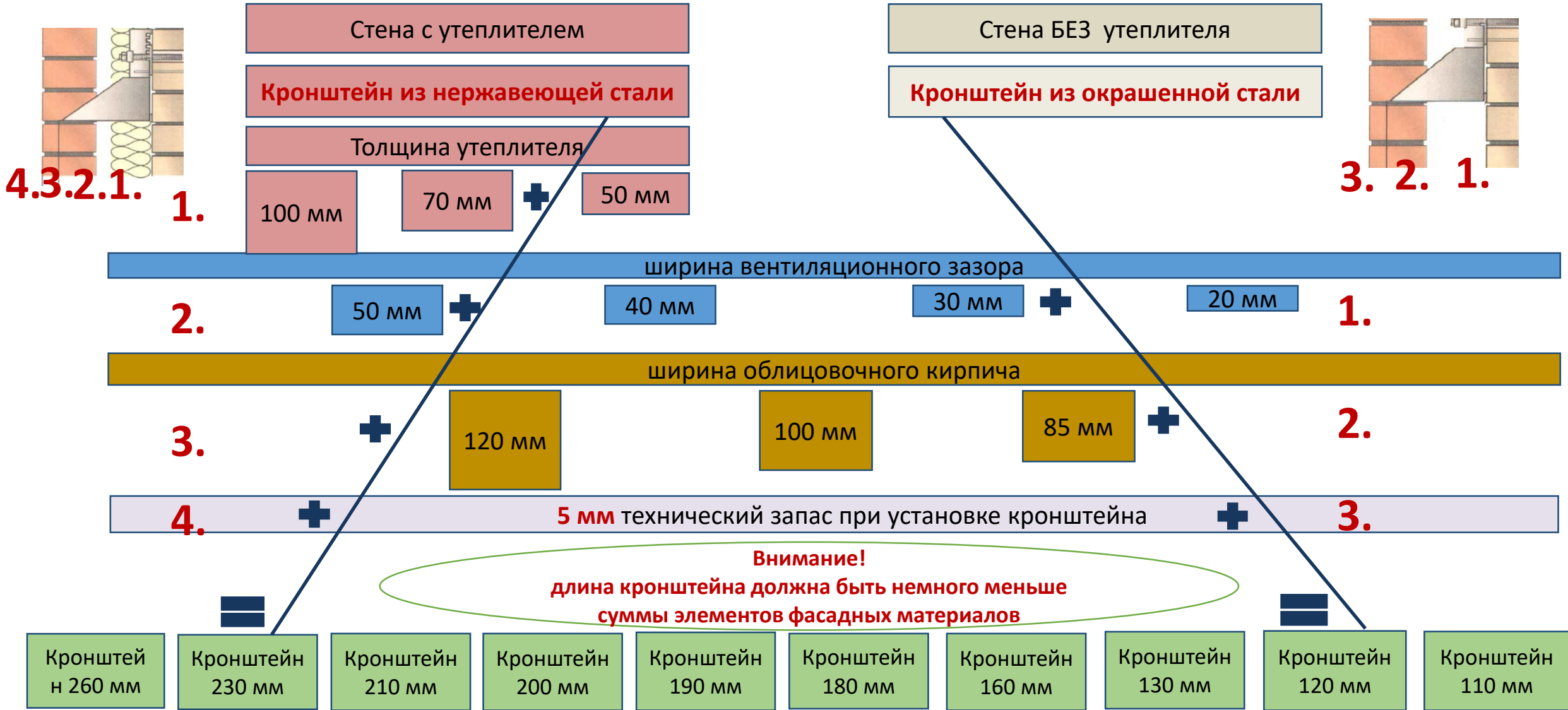
### Преимущества кронштейнов Bricko:

- ✓ Два варианта: для оконных проемов с утеплителем и без утеплителя
- ✓ Размер и вес кронштейна рассчитывается индивидуально, в зависимости от конструкции вентилируемого фасада.
- ✓ Минимальная длина оконного проема – 2 метра - 1 кронштейн
- ✓ Универсальное применение: можно использовать с любым кладочным материалом
- ✓ Широкий размерный ряд:
  - 7 размеров для оконных проемов без утеплителя – от 110 мм до 230 мм;
  - 4 размера для оконных проемов с утеплителем – от 160 мм до 230 мм

Наименование / артикул	Длина, мм	Розничная цена, руб.
Кронштейн для оконных проемов без утеплителя, из окрашенной стали	110 мм, 120 мм	2100,00
Кронштейн для оконных проемов без утеплителя, из окрашенной стали	130 мм, 160 мм, 190 мм, 210 мм, 230 мм	2600,00
Кронштейн для оконных проемов с утеплителем, из нержавеющей стали	160 мм, 190 мм, 210 мм, 230 мм	4000,00

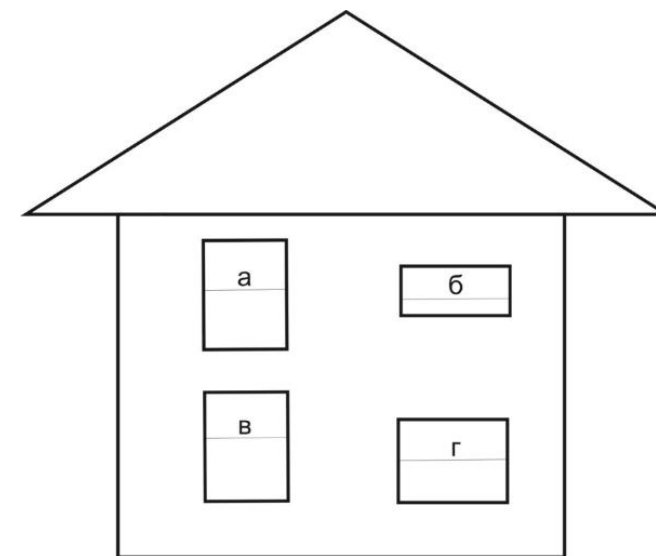


# Выбор длины кронштейна:



# Расчет расхода деталей BRICKO на один дом

Наименование изделия	Формула	Единицы
1. Гибкие связи GS	$S \times 8$	шт.
2. Фиксатор утеплителя	равно количеству гибких связей (при наличии в конструкции фасада теплоизоляционных материалов)	
2. Вентиляционные коробочки	$P \times (N+1) + 4T$	
3. Элементы перемычки*:		
горизонтальные SK-V или SK-H	$L_0 / 0,15 + T$	
вертикальные SK-U	$L_0 / 0,255 + T$	
4. Скобка связывающая SK-S	$L_0 / 0,255 + 2T$	
5. Закладной каркас Murfor® 50	$2T$	
6. Кронштейны для оконных проемов	1. Проем более 2 м - 2 шт x кол-во проемов 2. Проем более 3 м - 3 шт x кол-во проемов 3. Проем более 4 м - 4 шт x кол-во проемов	



Необходимые параметры здания:

- $S$  – площадь облицовки, (м<sup>2</sup>)  
 $P$  – периметр здания  
 $P = L_1 + L_2 + L_3 + L_4 + L_5 + L_6$ , (м)  
 $N$  – количество этажей, (шт)
- $L_0$  – суммарная ширина проемов  
 $L_0 = a + b + v + g$ , (м)  
 $T$  – общее число проемов, (шт)

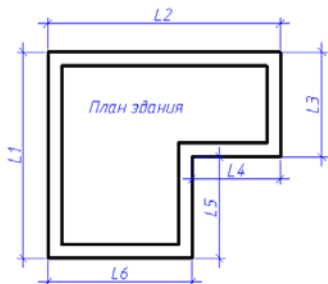
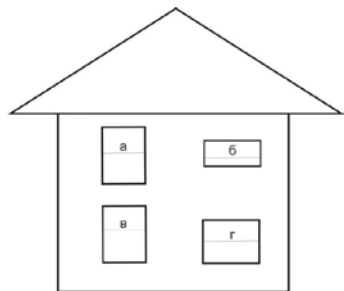
\* Расход перемычек принят исходя из норм в 10% от площади помещения.  
 При наличии проема более 1,5 метров необходима корректировка расчета.

**BRICKO**

крепежные системы

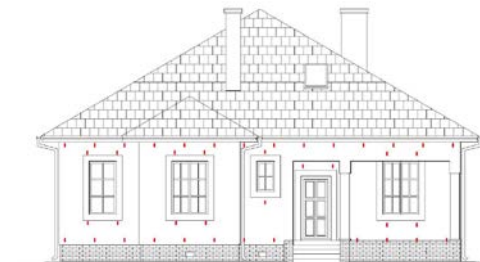
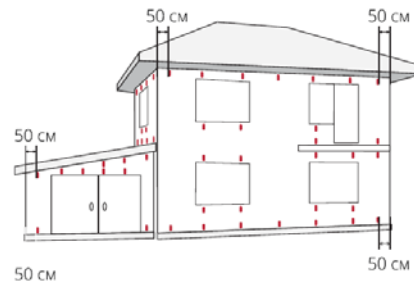
**РАСЧЕТ  
КОМПЛЕКТАЦИИ  
ДЛЯ ОФОРМЛЕНИЯ  
ПРОЕМОВ**

# Расчет комплектации: если окна нестандартные – запрашиваем специалистов Bricko или считаем сами:



Необходимые параметры здания:

1. S – площадь облицовки, (м<sup>2</sup>)  
P – периметр здания  
 $P=L1+L2+L3+L4+L5+L6$ , (м)  
N – количество этажей, (шт)
2. Lo – суммарная ширина проемов  
 $Lo=a+b+v+г$ , (м)  
T – общее число проемов, (шт)



Наименование изделия	Формула	Единицы
1. Элементы перемычки*:		шт.
горизонтальные SK-V или SK-H	$Lo/0,15+T$	шт.
вертикальные SK-U	$Lo/0.255+T$	шт.
2. Скобка связывающая SK-S	$Lo/0.255+2T$	шт.
3. Закладной каркас Murfor® 50	2T	шт.
4. Кронштейны для оконных проемов	<ol style="list-style-type: none"> <li>1. Проем более 2 м - 2 шт x кол-во проемов</li> <li>2. Проем более 3 м - 3 шт x кол-во проемов</li> <li>3. Проем более 4 м - 4 шт x кол-во проемов</li> </ol>	
5. Вентиляционные коробочки	$P \times (N+1) + 4T$ на все здание или по 4 шт. на один проем	шт.

\* Расход перемычек принят исходя из норм в 10% от площади помещения.  
При наличии проема более 1,5 метров необходима корректировка расчета.

## Установку вентиляционных коробочек

рекомендуется проводить с шагом в 3 кирпича.  
Отступ от угла здания 50 см.

### При наличии цокольного этажа:

начинать с 1-2 ряда

### При отсутствии цокольного этажа:

начинать с 3-4 ряда

Вентиляционные коробочки необходимо устанавливать над и под оконным проемом, а также над дверным проемом.

**Расход венткоробочек  
рассчитывается по формуле**  
 $P \times (N+1) + 4T$ , где:

P – периметр здания  
 $P=L1+L2+L3+L4+L5+L6$ , (м)

N – количество этажей, (шт)  
T – общее число проемов, (шт)

## А если размер проемов распространенный?



# Расчет комплектации для проемов стандартных\* размеров – в 3 шага:

**1.** Считаем количество окон и дверей (проемов)

**2.** Выбираем комплект для каждого проема

**3.** Указываем тип кладки в проемах

**V** вертикальная кладка  
(в наборе SK-V и SK-S)



**H** ложкавая кладка  
(в наборе SK-H и SK-S)



**U** тычковая кладка  
(в наборе SK-U и SK-S)



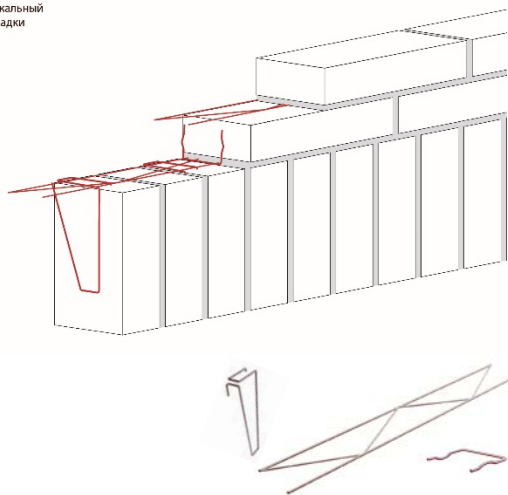
\* Проемами стандартного\* размера считаем проемы, наиболее часто встречающихся в нашей практике размеров



# Выбираем нужный комплект деталей для вашего типа кладки:

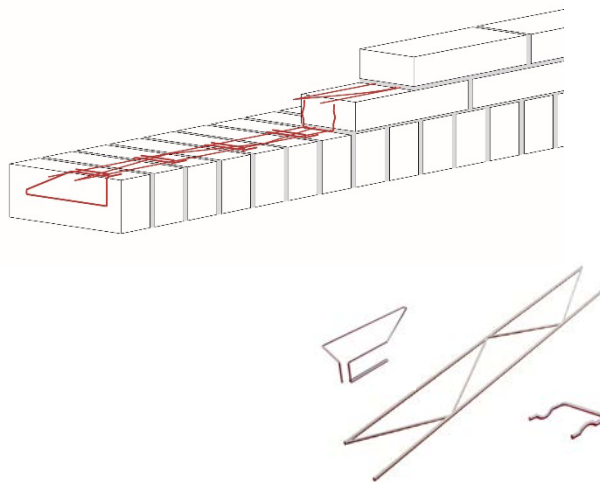
**Вертикальный тип кладки:  
Перемычка SK-V + Скоба  
связывающая SK-S + каркас**

Вертикальный  
тип кладки



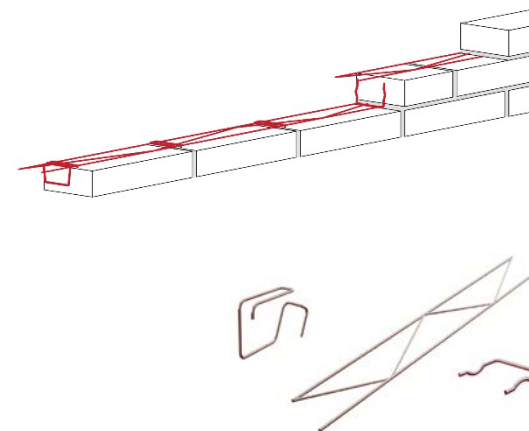
**Тип кладки на ребро внутрь:  
Перемычка SK-H + Скоба  
связывающая SK-S + каркас**

Тип кладки  
на ребро внутрь



**Горизонтальный тип кладки:  
Перемычка SK-U + Скоба  
связывающая SK-S + каркас**

Горизонтальный  
тип кладки



Ширина проема (см)	Номер комплекта	Состав комплекта SK-V		Мурфор (шт.)
		Скоба SK-S (шт.)	Перемычка SK-V (шт.)	
55-70	№1	5	6	1
75-100	№2	6	8	1
105-140	№3	8	10	2

Ширина проема (см)	Номер комплекта	Состав комплекта SK-H		Мурфор (шт.)
		Скоба SK-S (шт.)	Перемычка SK-H (шт.)	
55-70	№1	5	6	1
75-100	№2	6	8	1
105-140	№3	8	10	2

Ширина проема (см)	Номер комплекта	Состав комплекта SK-U		Мурфор (шт.)
		Скоба SK-S (шт.)	Перемычка SK-U (шт.)	
55-70	№1	5	4	1
75-100	№2	6	5	1
105-140	№3	8	7	2

# Отгружаем покупателю готовый комплект деталей в зависимости от типа кладки: SK-V, SK-H или SK-U

Ширина проема (см)		Комплекты*		Каркас (3,05 п.м.)		Кронштейн
55-70		№1		1 шт.		-
75-100		№2		1 шт.		-
105-140		№3		2 шт.		-
145-170	=	№1+№1	+	2 шт.	+	-
175-200		№1+№2		2 шт.		-
205-225		№2+2		2 шт.		2 шт.
230-255		№1+3		2 шт.		2 шт.
260-290		№3+3		3 шт.		3 шт.
295-320		№1+2+2		3 шт.		3 шт.

**Цена комплекта: от 2000 до 5000 рублей в зависимости от набора деталей\***

**Принимаем предзаказы!**

\* Для проемов до 2 м. Для проемов от 2 м в комплект будут добавляться кронштейны.



**Запросить образцы,  
обучение,  
расчет комплектации:**

**Сайт:**  
[www.bricko.ru](http://www.bricko.ru)

**Посмотреть видео  
по монтажу и обучению  
Bricko:**

<http://bricko.ru/information/media/>

**Москва, м. Улица 1905 года, 123022,  
ул. 2-я Звенигородская, д.13, стр.43, офис №13**

[+7 \(495\) 106-08-61](tel:+7(495)106-08-61)  
[info@redroof.ru](mailto:info@redroof.ru)

**Санкт-Петербург, м. Технологический институт,  
190103, СПб, ул. 10-я Красноармейская, дом 22,  
офис 1-Н, БЦ «Kellermann Center»**

[8 \(812\) 604-67-37](tel:+7(812)604-67-37)  
[spb@redroof.ru](mailto:spb@redroof.ru)